

外装材 [1]

ニチハ株式会社
窯業系外装材
モエンエクセラード16
キャストイングウッド
ノースグリーンMGA
EPW249N



外装材 [2]

株式会社フッコー
アクリルエマルジョン系
マチックコート
T255
左官:れんくずし



看板 [1]

箱文字
SUS 塗装仕上げ



看板 [3]

SUS
ダイノック木目シート貼り
ロゴ(内部照明設置)

HOSTEL KOMATSU

看板 [2]

ダイノック木目シート貼り
ロゴ(SUS浮き文字)

小松旅館

看板 [4]

壁付け行灯
(素材未定)

看板 [5]

SUS
ゲストウェルカムボード
ダイノック木目シート貼り
(開閉式)

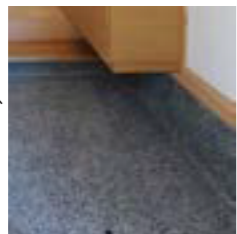
正面

裏面

共用部

玄関～裏口・裏口スペース(一部風呂場・トイレ含む)

コンクリート仕上げ
玉砂利洗いだし



イメージ写真のように壁面(H20cm)まで、
玉砂利洗いだしにして幅木設置

幅木については統一で木製幅木を希望
(フローリング部に近い素材)

天井材

リリカラ
LW_623



壁材 [1]

リリカラ
LW_237

エントランス・居間(9.5㎡)



壁材 [2]

リリカラ
LY_14296

浴室・トイレ部・階段前・洗面・
階段両側壁面



照明

オーデリック
OD261 118



照明

大和重工
やすらぎ据置節材
1300型

天井材(脱衣所)も
浴槽と同様の木材



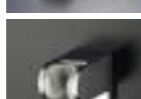
水栓金具
TOTO
TMF40ARR



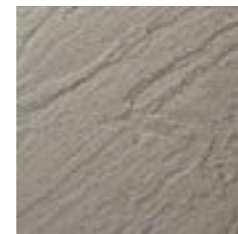
水栓金具
TOTO
TMN40TEC



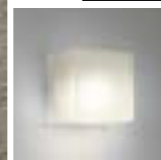
水栓金具
TOTO
THC52



水栓金具
TOTO
THYC51



INAX
新砂岩タイル床用
16N



オーデリック
OW009401LD
LED浴室灯 電球色

玄関引戸



LIXIL
断熱玄関引戸
K3シリーズ 花伝/檜調

定尺材



LIXIL
ナチュラル



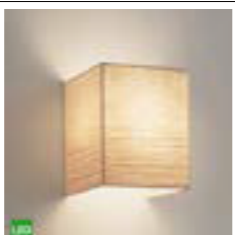
TOTO
L700C



TOTO
TLC11

洗面台については、脱衣籠も
収納できるデザインを検討
浴槽と同様の木材希望

照明



ENDO
ERB6291N

窓

撤去(2箇所)

補強壁面(壁付けTV用)

W1300 D50 H2200
杉材等(デザイン未定)

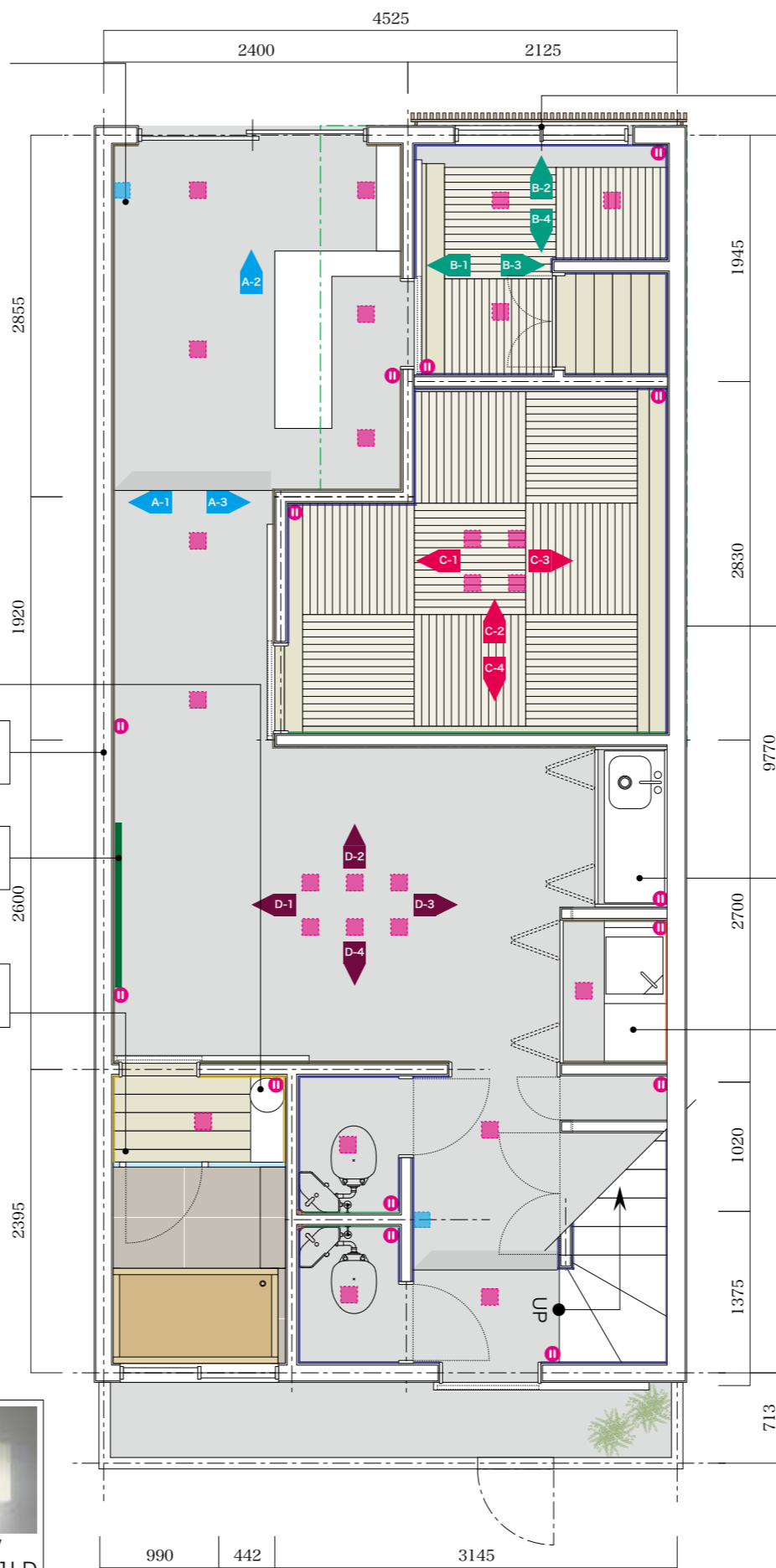
浴室

ガラス扉

壁材 [4]



リリカラ
LW_237
脱衣壁面



新規窓

LIXIL インプラスウッド
和室調格子入り複層ガラス
クリエペールR

キッチン

特注(IHコンロ設置無)
デザイン未定

洗面台



TOTO
LC710C

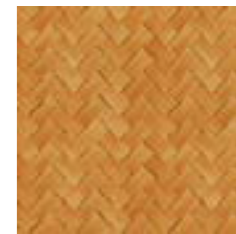


TOTO
TLC11

スタッフルーム・客室

天井材

リリカラ
LW_623



壁材 [2]

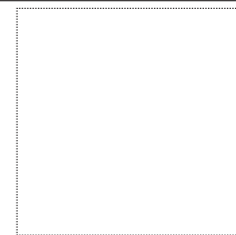
リリカラ
LY_14296

浴室・トイレ部・階段前・洗面・
階段両側壁面



壁材 [3]

不燃
インクジェットクロス



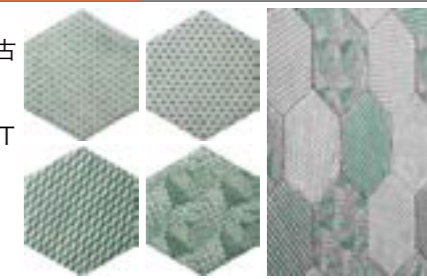
床材

メーカー未定
樹脂畳 88角
杉無垢材フローリング



壁材 [6]

TIX
内装タイル 古
六角形
江戸柄
INH-01/H_T
22413XIS

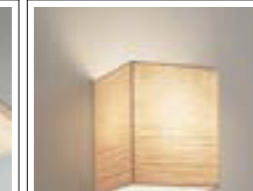


照明



オーデリック
OD261 118

照明

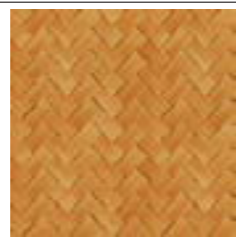


ENDO
ERB6291N

居間 ロフト

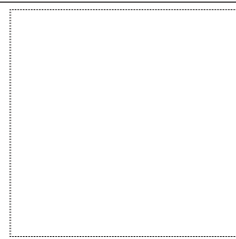
天井材

リリカラ
LW_623



壁材 [3]

不燃
インクジェットクロス



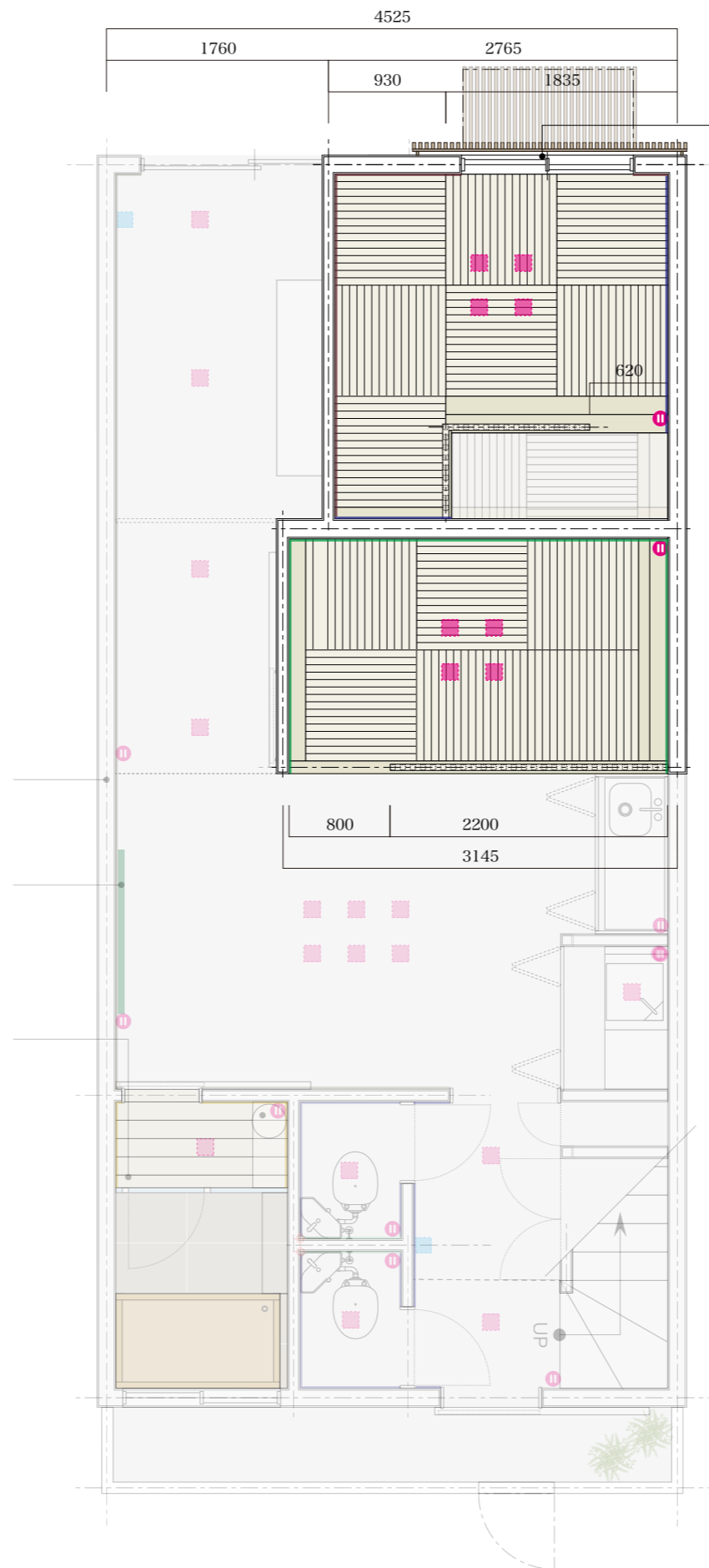
床材

メーカー未定
樹脂畳 88角



照明

オーデリック
OD261 118



新規窓

LIXIL インプラスウッド
和室調格子入り複層ガラス
クリエペールR

2080

2880

800

4770

1890

800

2200

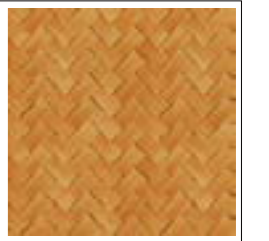
3145

UP

客室[1] ロフト

天井材

リリカラ
LW_623



壁材 [2]

リリカラ
LY_14296



壁材 [5]

サンゲツ
SG_5163



床材

メーカー未定
樹脂畳 88角



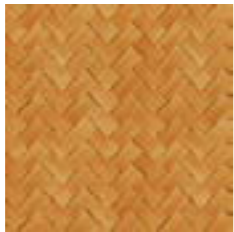
照明

オーデリック
OD261 118



客室[2][3][4][5]

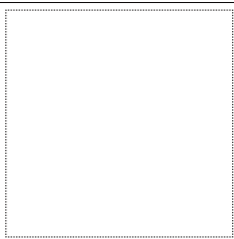
天井材
リリカラ
LW_623




壁材 [2]
リリカラ
LY_14296
浴室・トイレ部・階段前・洗面・
階段両側壁面



壁材 [3]
不燃
インクジェットクロス



床材
メーカー未定
樹脂畳 88角
杉無垢材フローリング



照明 ■
オーデリック
OD261 118



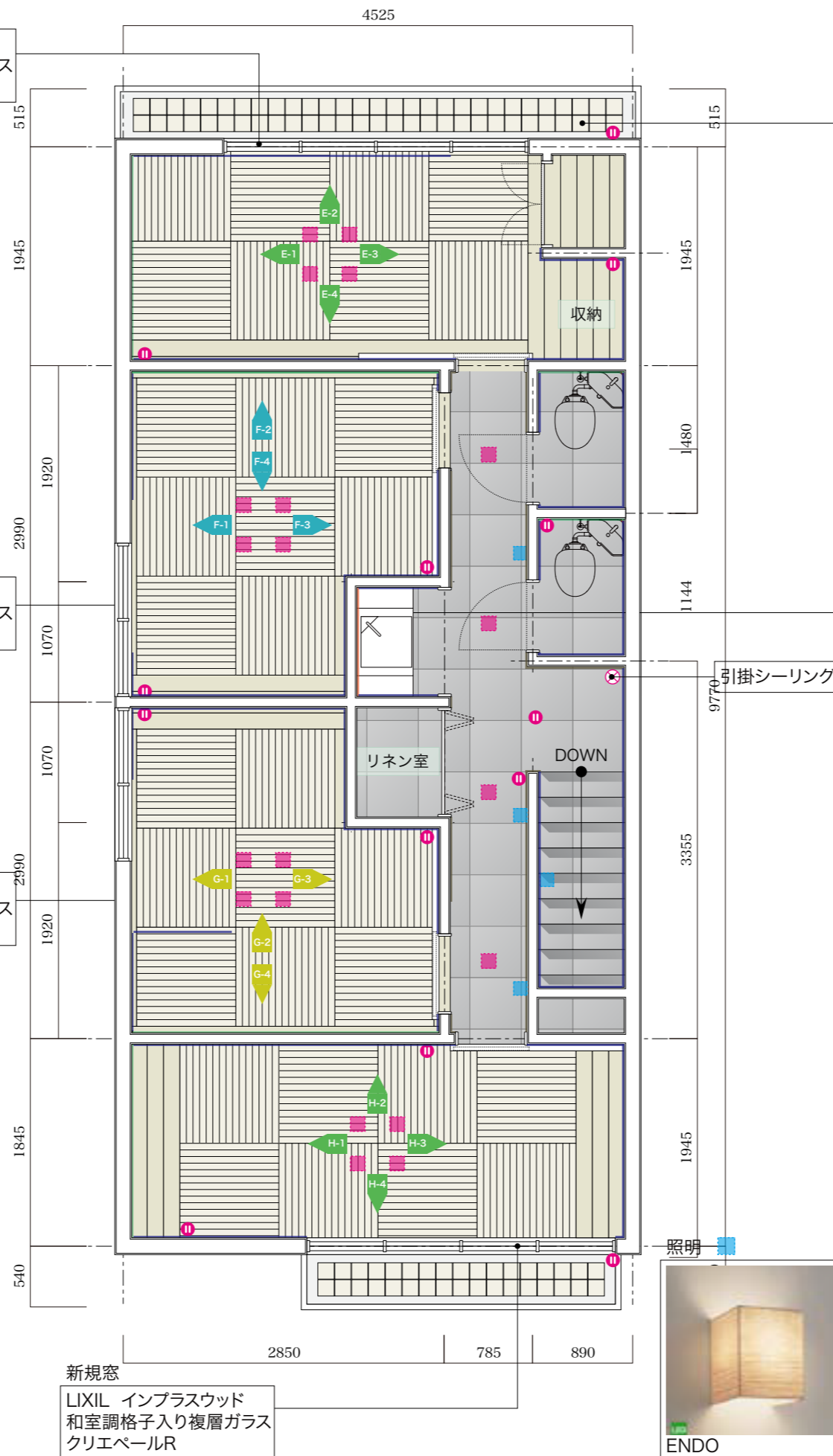
新規窓
LIXIL インプラスウッド
和室調格子入り複層ガラス
クリアペールR

定尺材
LIXIL
ナチュラル



新規窓
LIXIL インプラスウッド
和室調格子入り複層ガラス
クリアペールR

新規窓
LIXIL インプラスウッド
和室調格子入り複層ガラス
クリアペールR



ベランダ[1][2]
Inax
陶化織 TKR300/1
白玉砂利石



洗面台
TOTO
LC710C



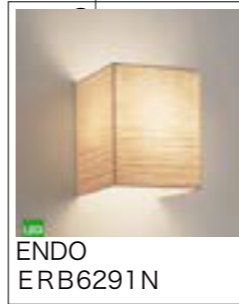
引掛シーリング
TOTO
TLC11



照明 ■
オーデリック
OD261 118

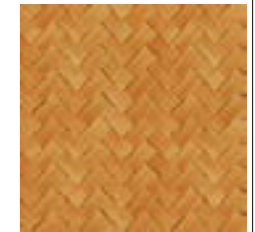


照明 ■
ENDO
ERB6291N



共用部

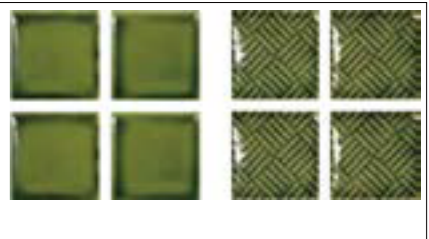
天井材
リリカラ
LW_623




壁材 [4]
リリカラ
LY_14444



壁材 [4]
長江陶業
染衣釉
草柳
NT-058/SG-6
NT-058/SG-6M
(デザイン未定)



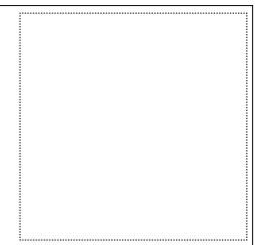
階段～廊下(洗面所・トイレ・リネン室含む)
サンゲツ
ファインスレート
IS-606



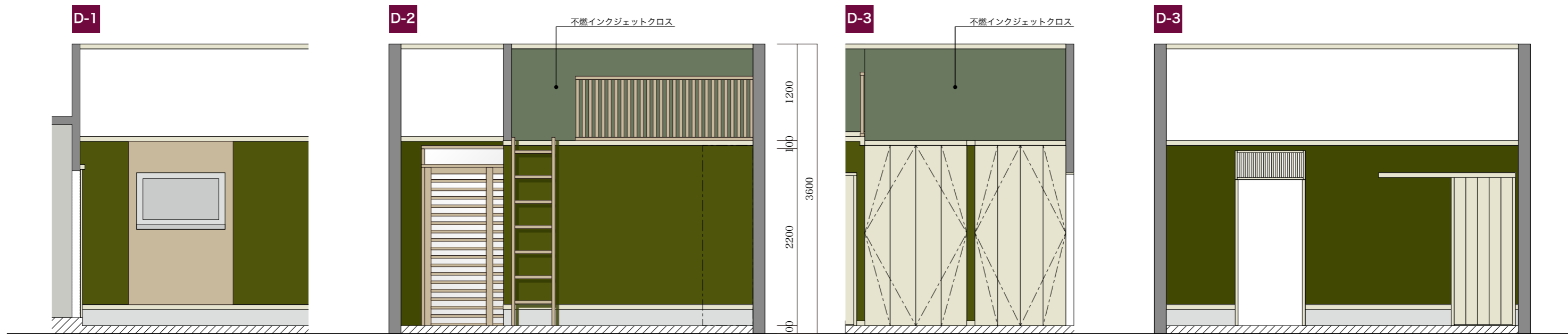
壁材 [2]
リリカラ
LY_14296
トイレ部

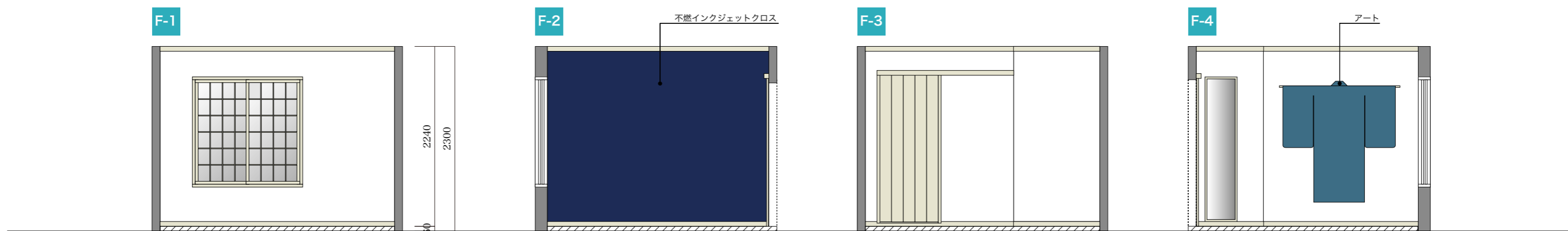


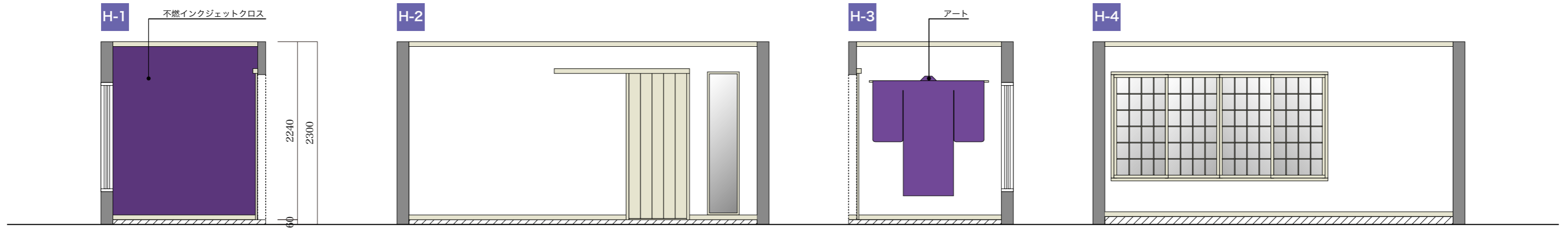
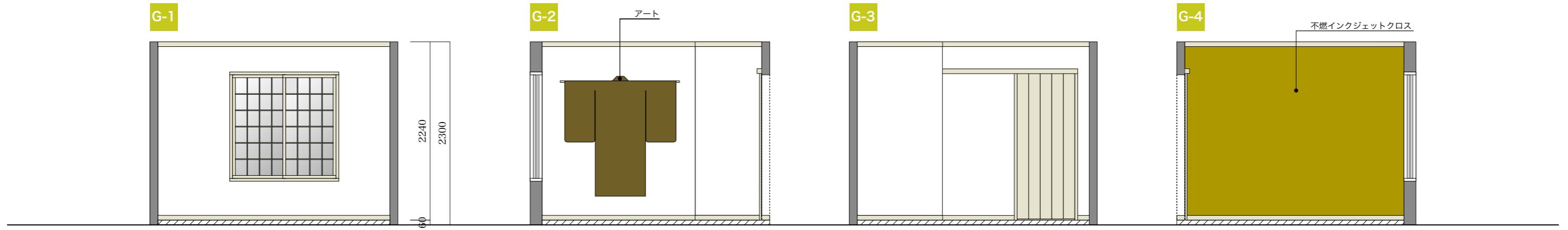
壁材 [3]
不燃
インクジェットクロス
トイレ部





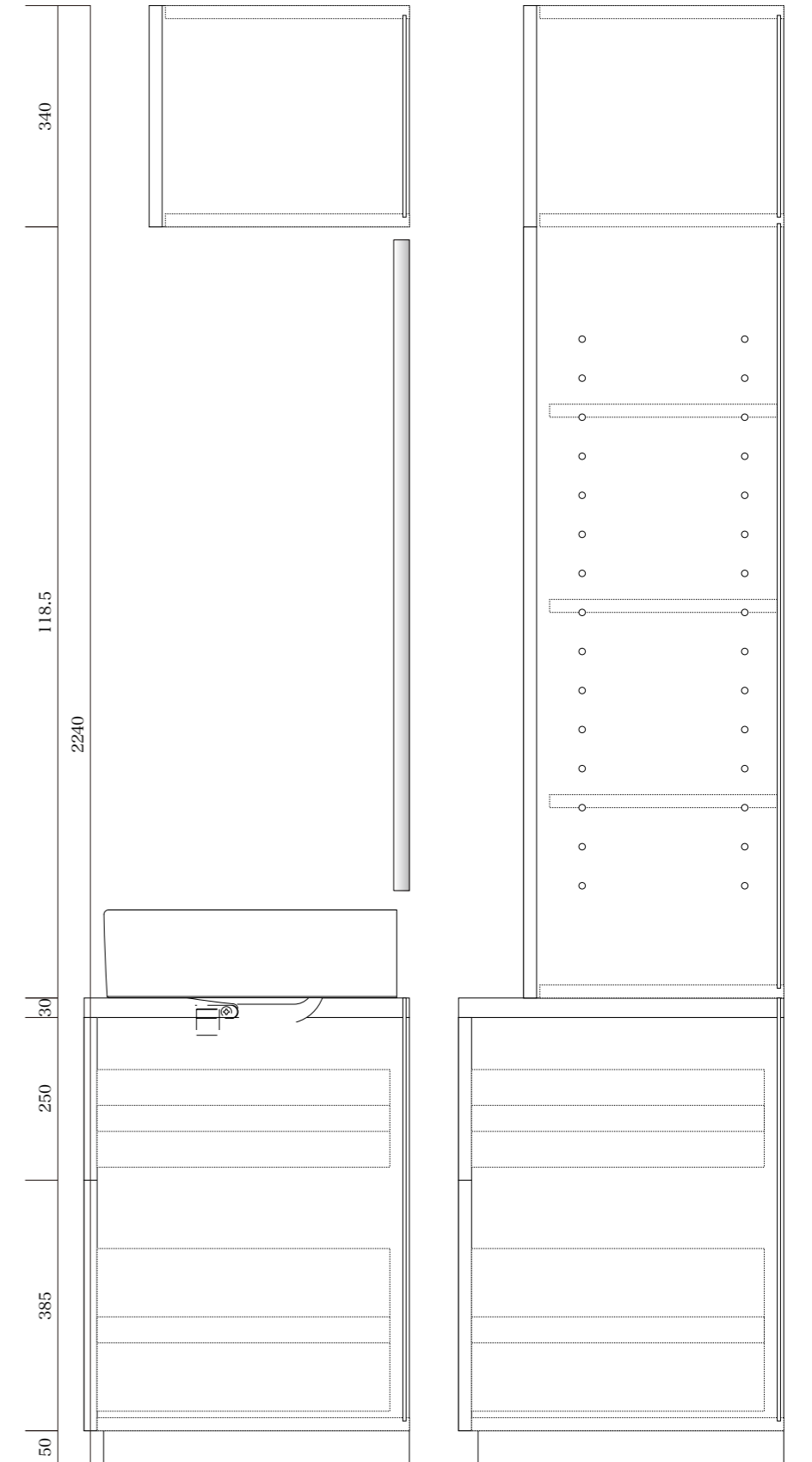
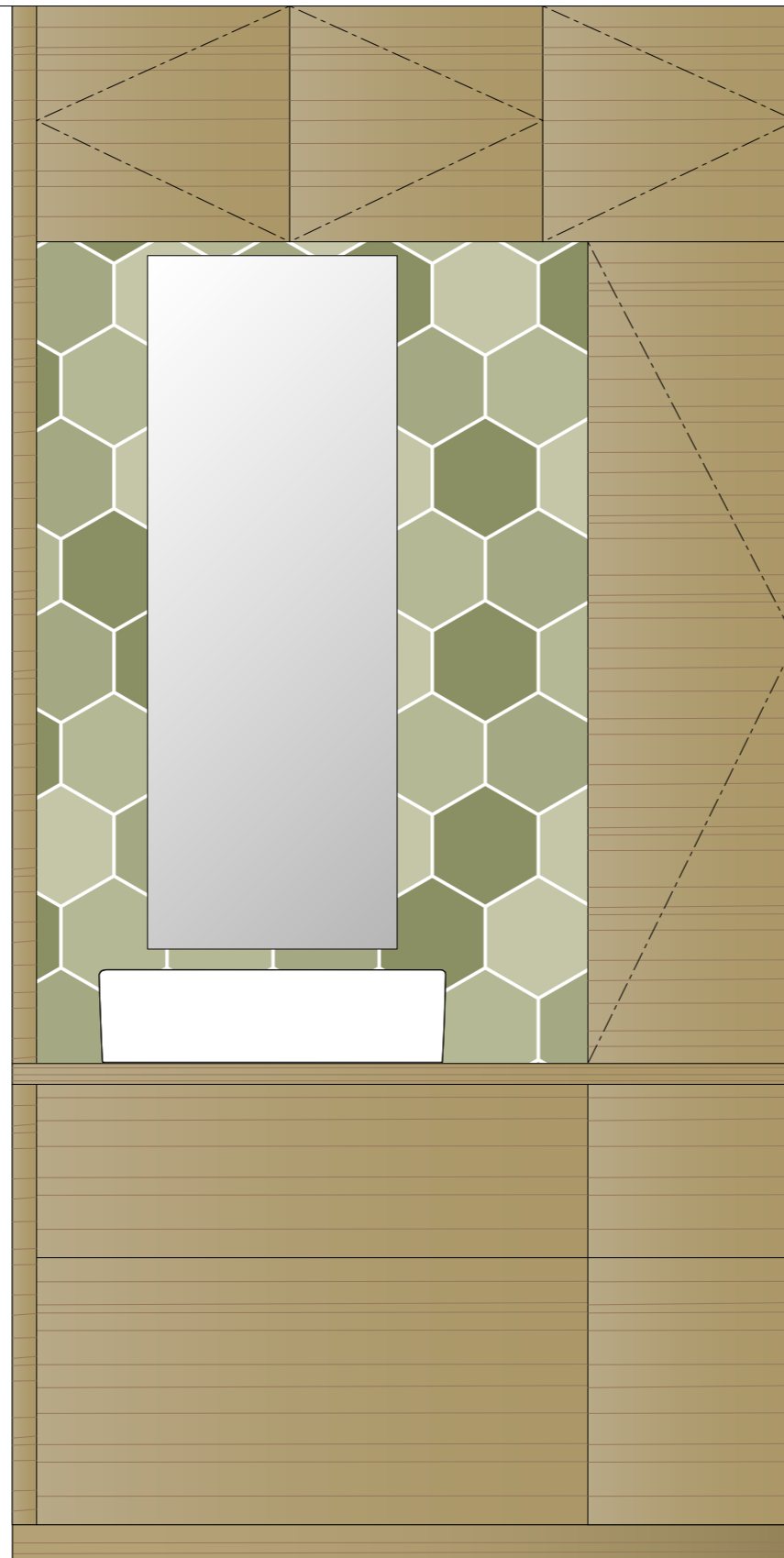
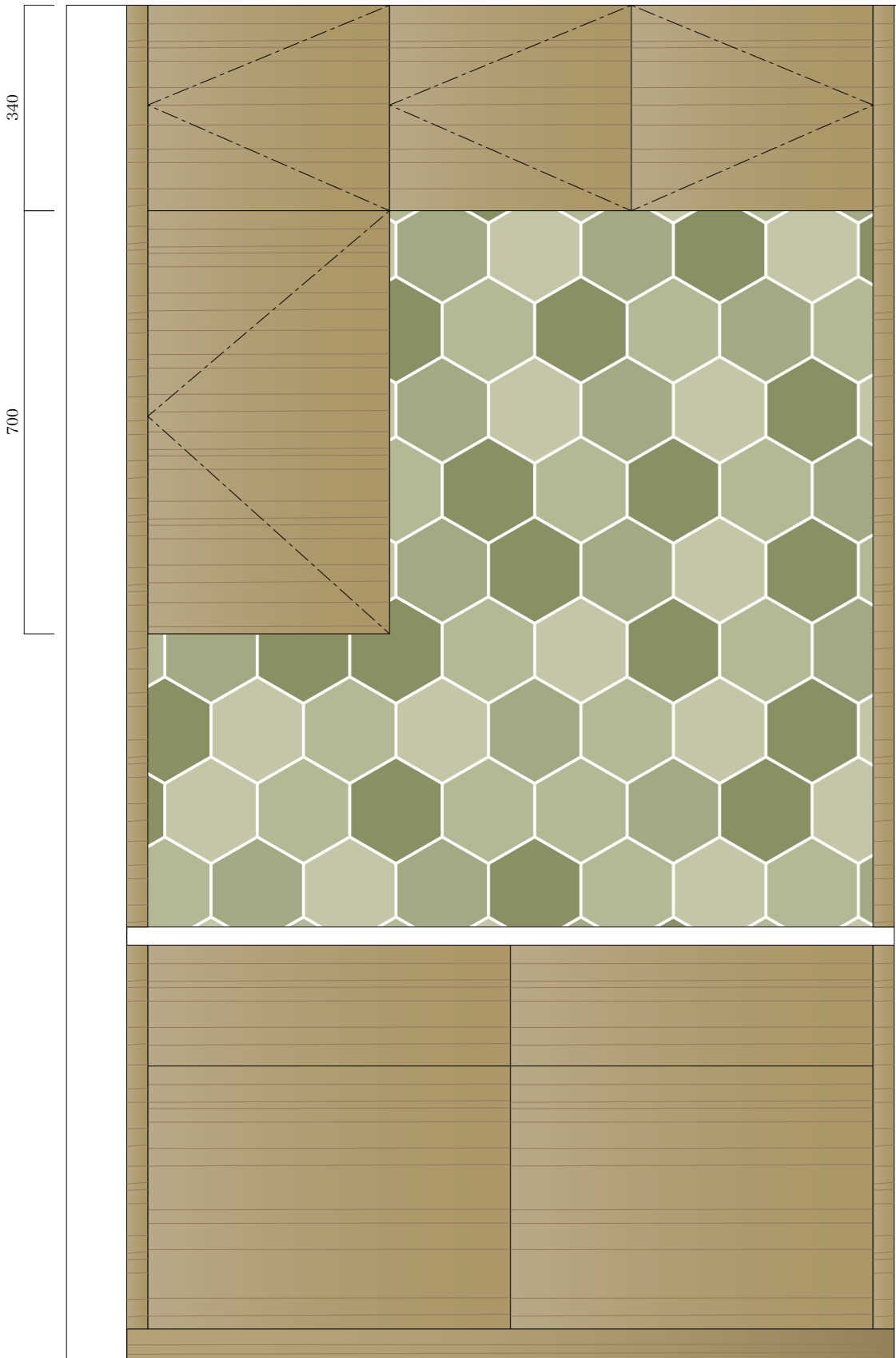






1270				
35	400	400	400	35

1130			
35	365	365	365
		65	300



970		
1/3	1/3	1/3
		300

